

Kuldīgas Tehnoloģiju un tūrisma tehnikums skolotāja Elita Asne

**„Mūsdienu būvju un dizaina priekšmetu formu tendences
kreativitātes attīstīšanai mēbeļu dizaina izglītojamo radošam
darbam kompozīcijā un zīmēšanā,,**

Priekšvārds

Izglītojamam ,kurš izvēlējies ar dizainu saistītu izglītošanos ir, jāapzinās, ka skola un skolotāji var sniegt priekšzināšanas, parādīt tehnoloģiskas darbības, rosināt darbam, pamudināt ar sava darba un radīto darbu esību, bet galvenais pētnieks un darbu radītājs ir gala rezultātā ir viņš pats!

Ir svarīgi apzināties ,kas notiek pasaulē, kā tā attīstās un pats galvenais , nevērot sevi no mazpilsētas skata punkta. Katra debesis ir tik augstas cik viņš apzinās un vēlas.

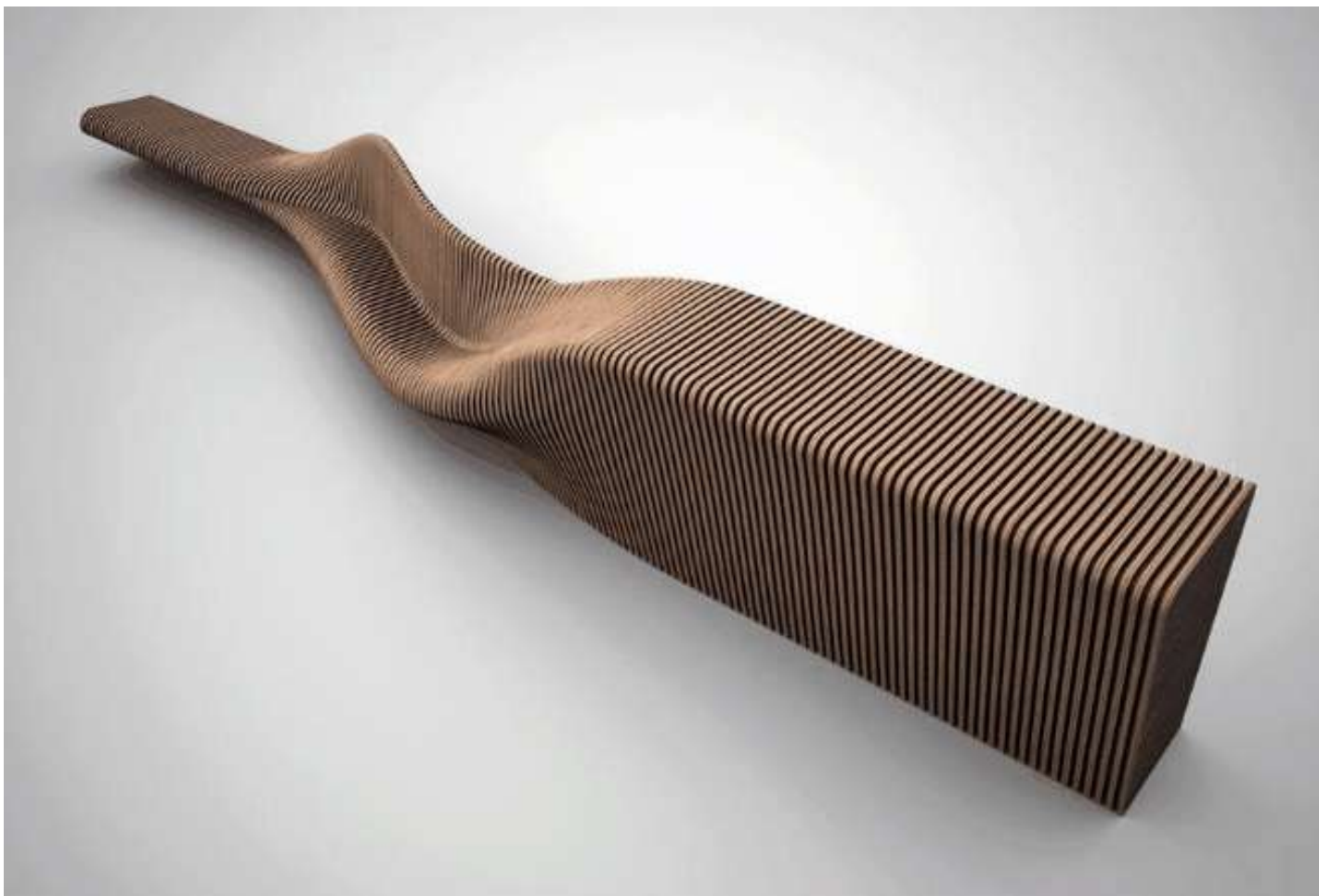
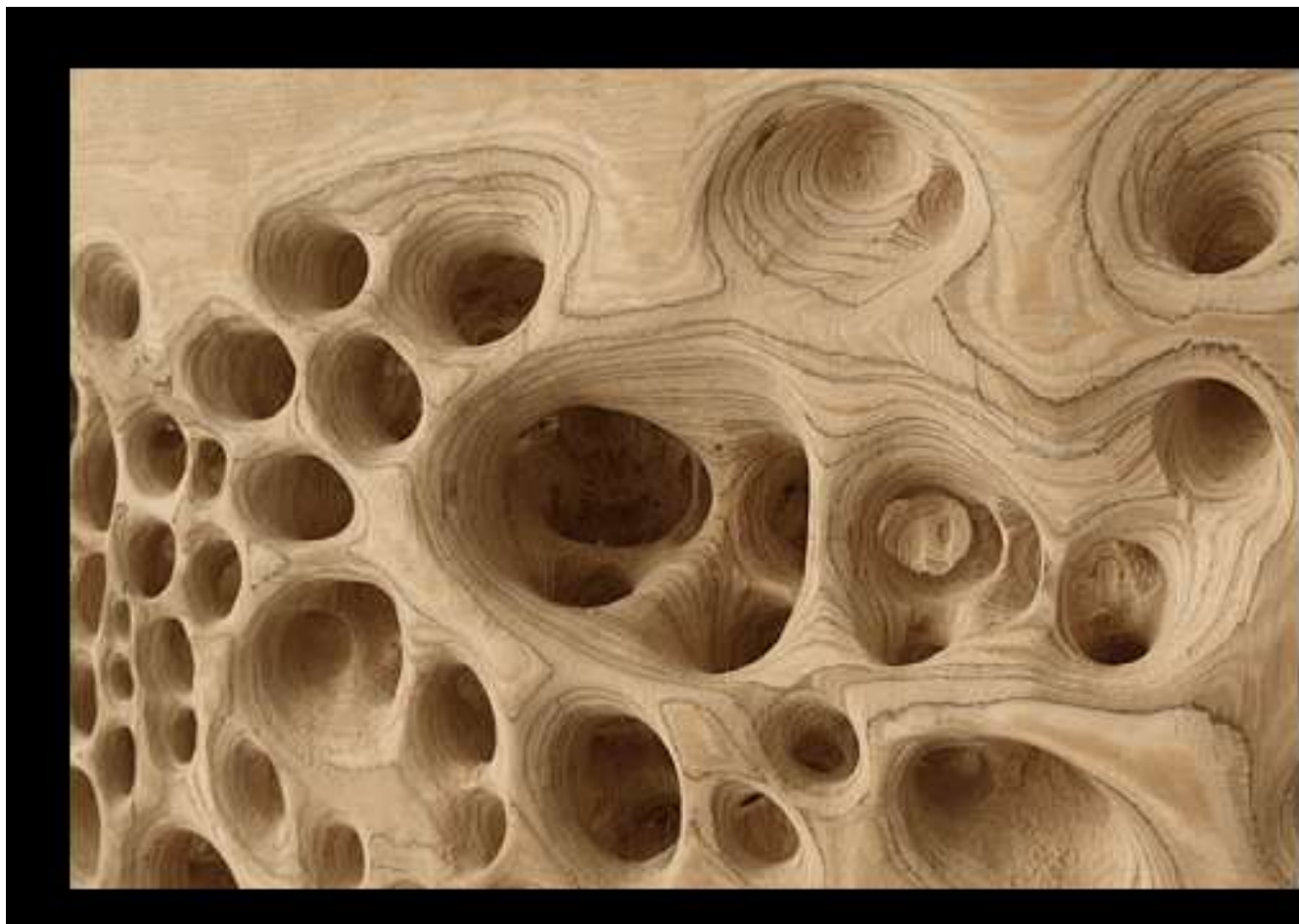
Tādēļ pastrādāju lai apkopotu jaunākās formas dizainā, kuras raksturīgas tai pasaules valstu daļai ar drosmīgām idejām un straujas attīstības dinamiku. Vērojiet un domājiet!!! Vēlu sekmes!

Elita Asne









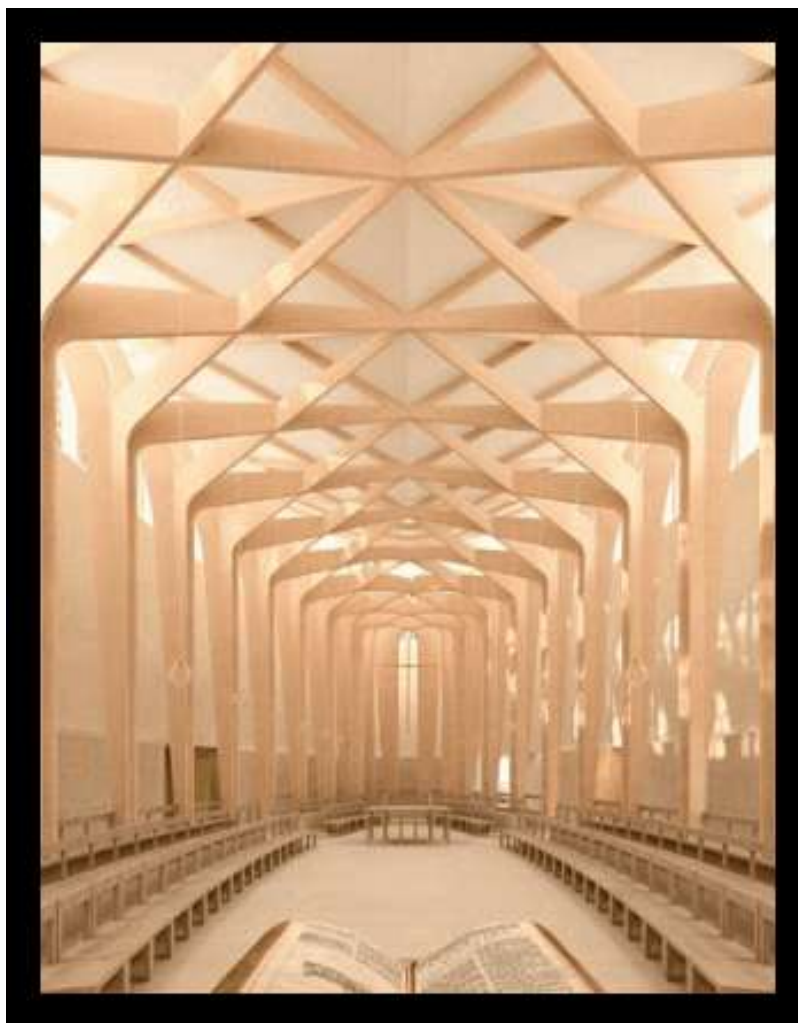






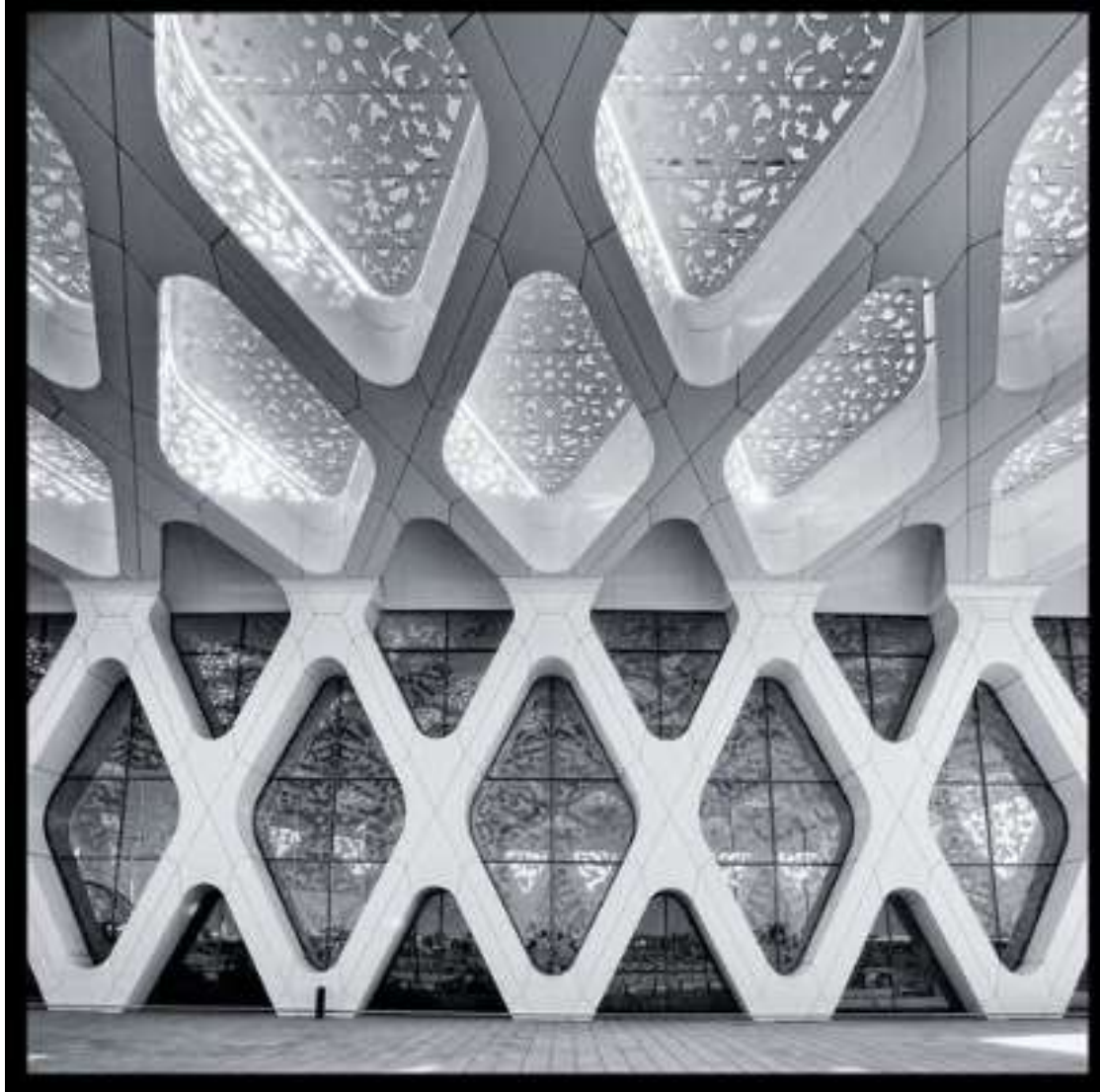
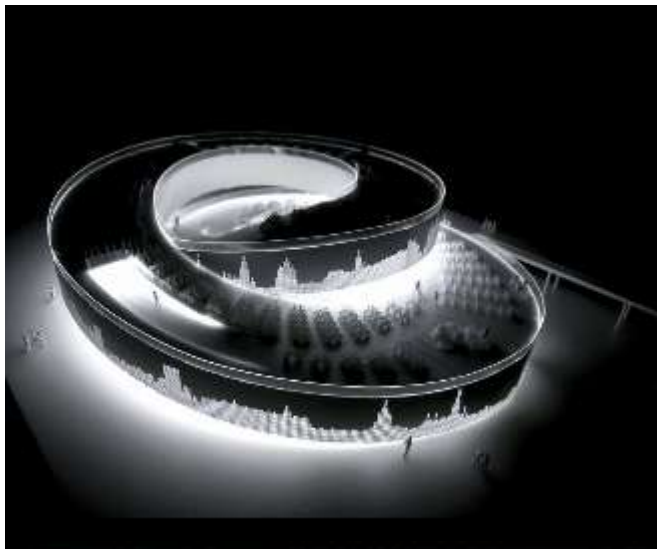




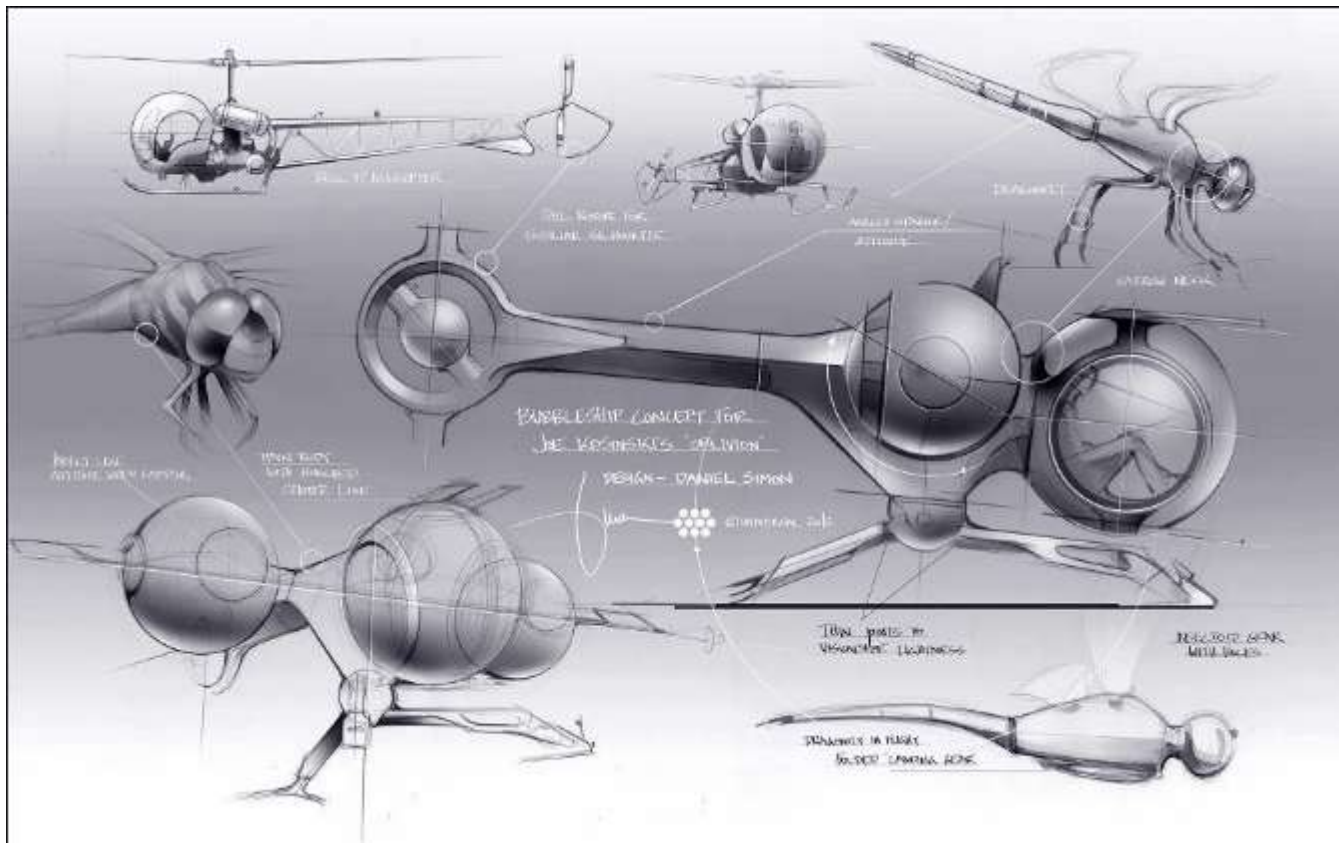


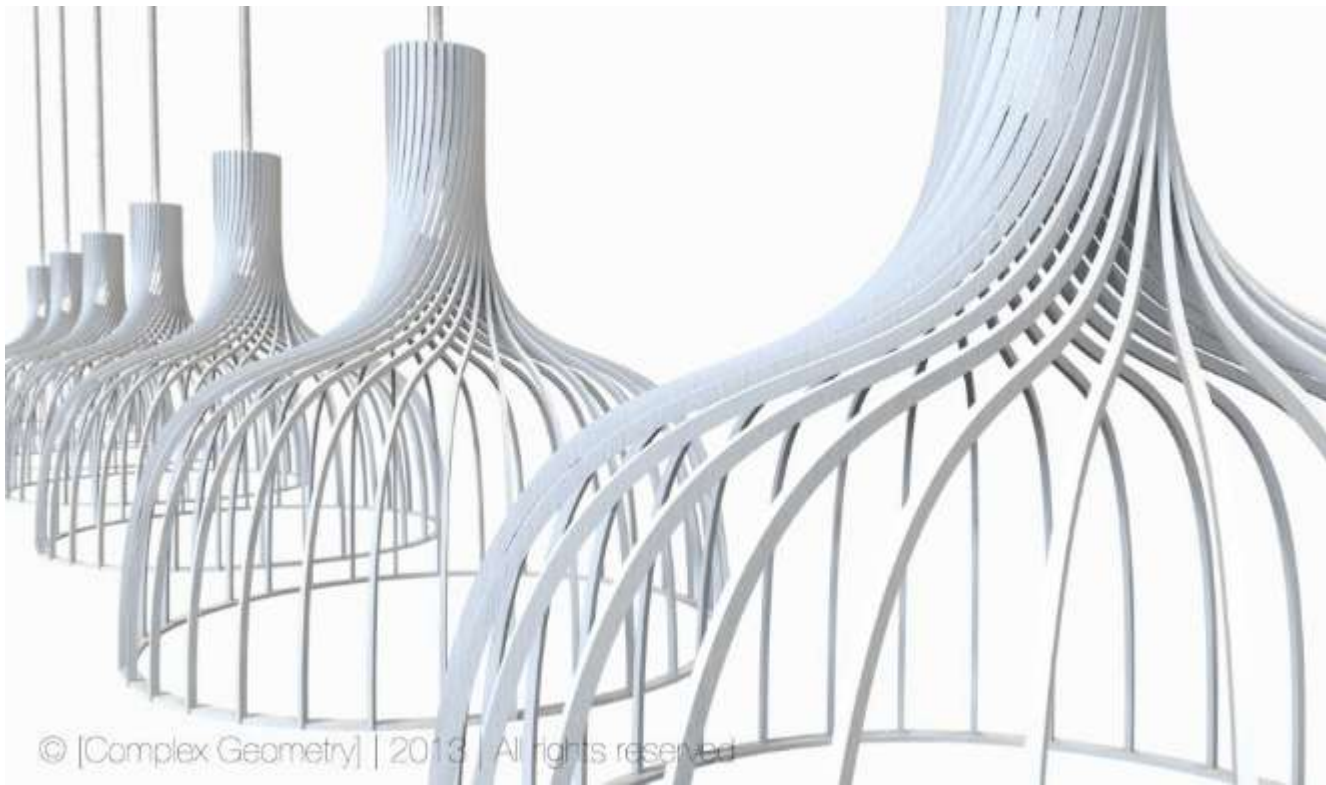
Image: P-A-T-T-E-R-N-S







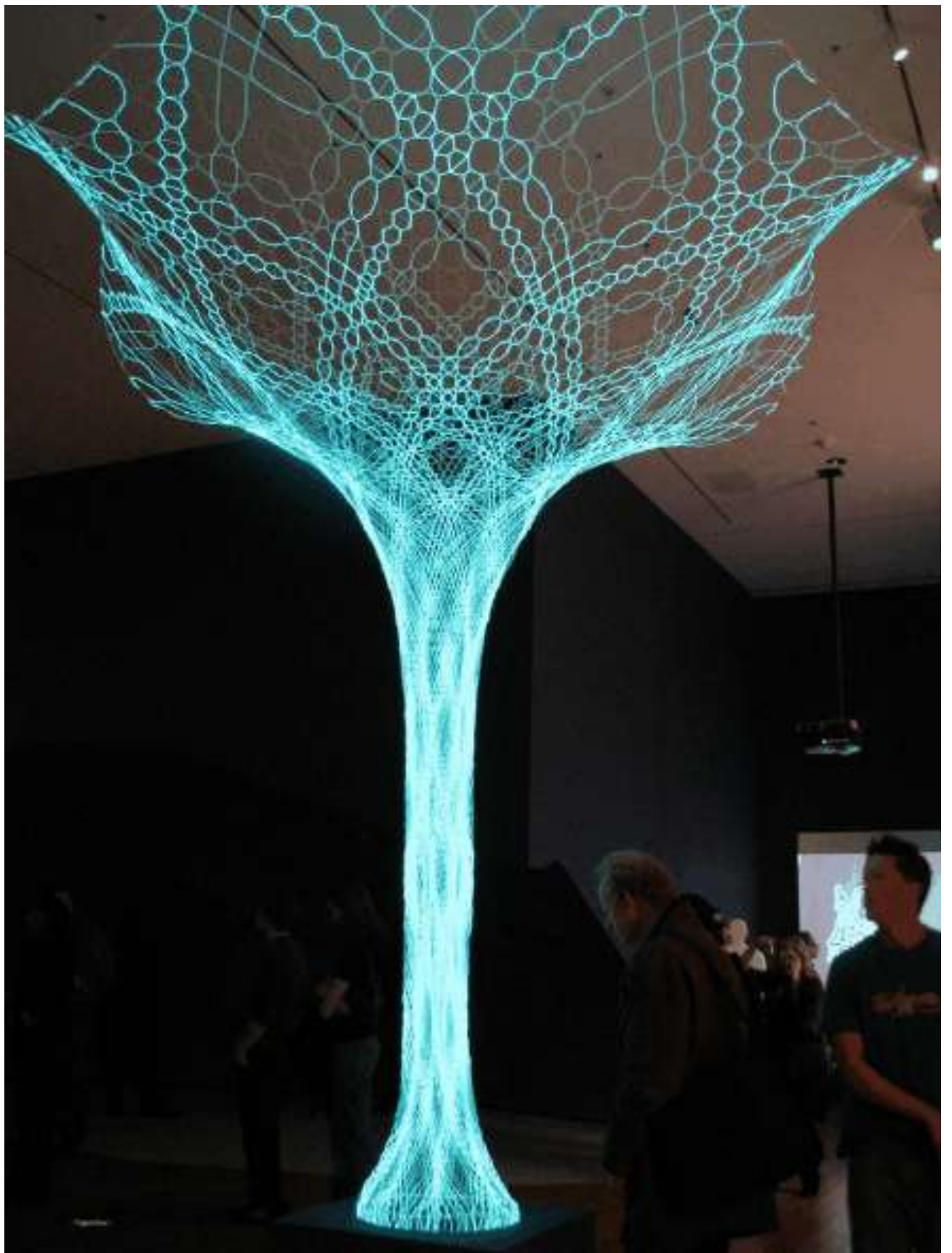


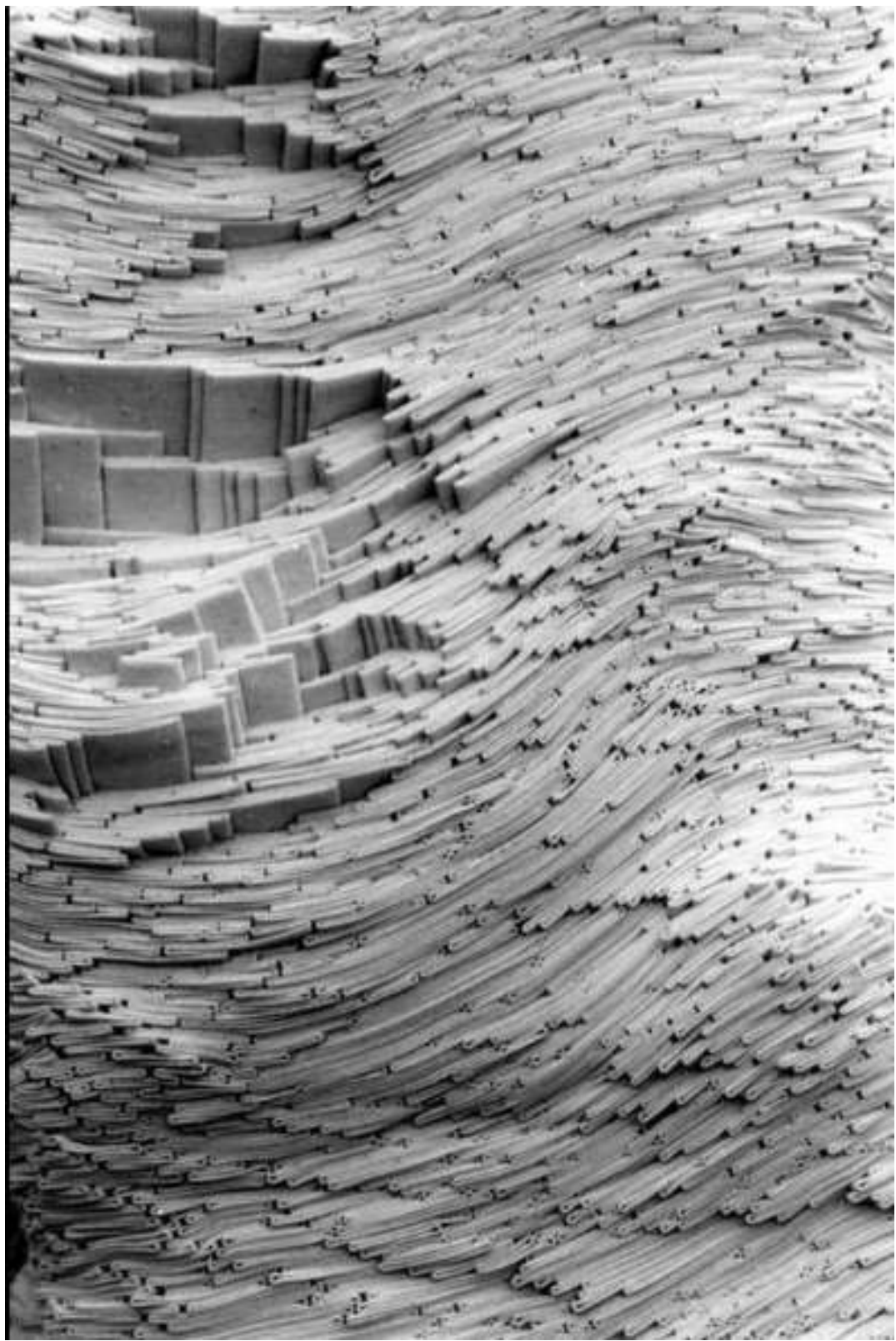
















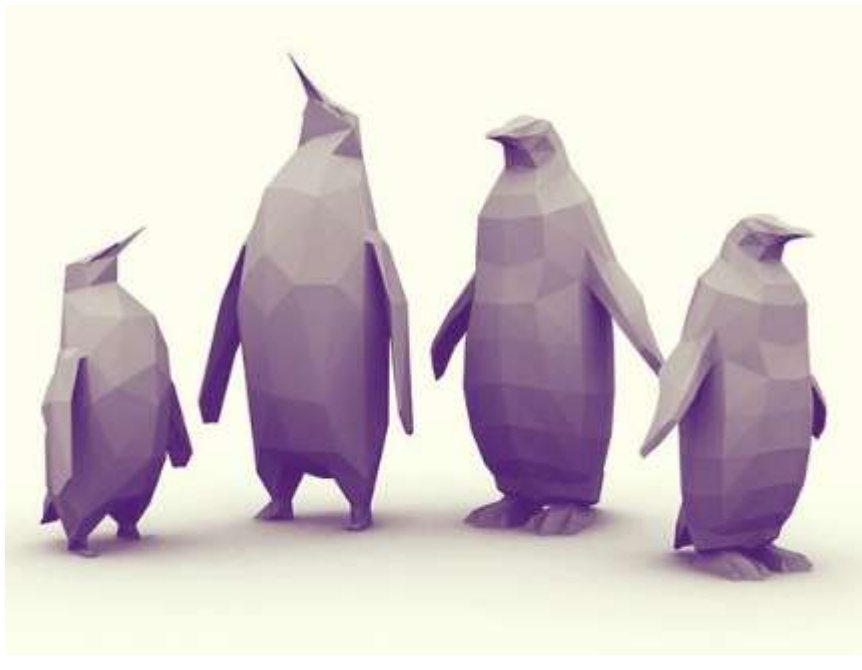


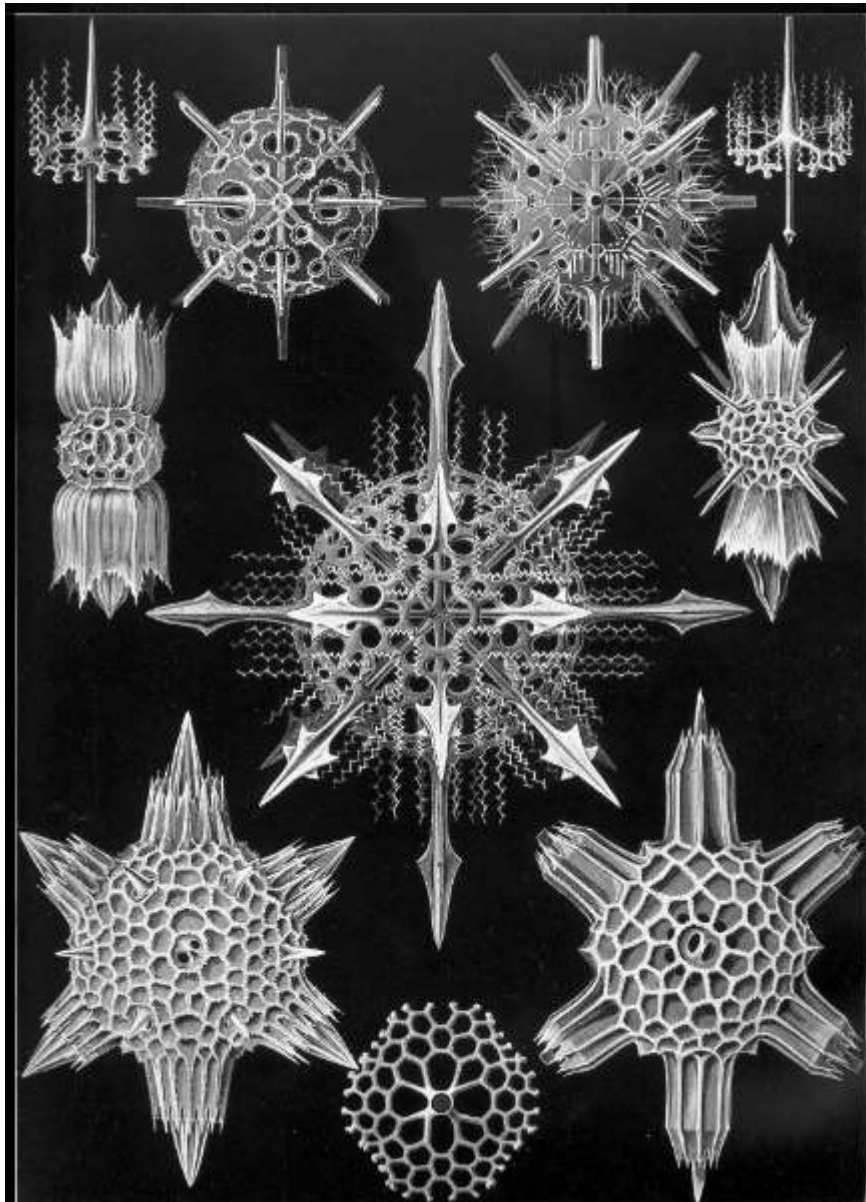




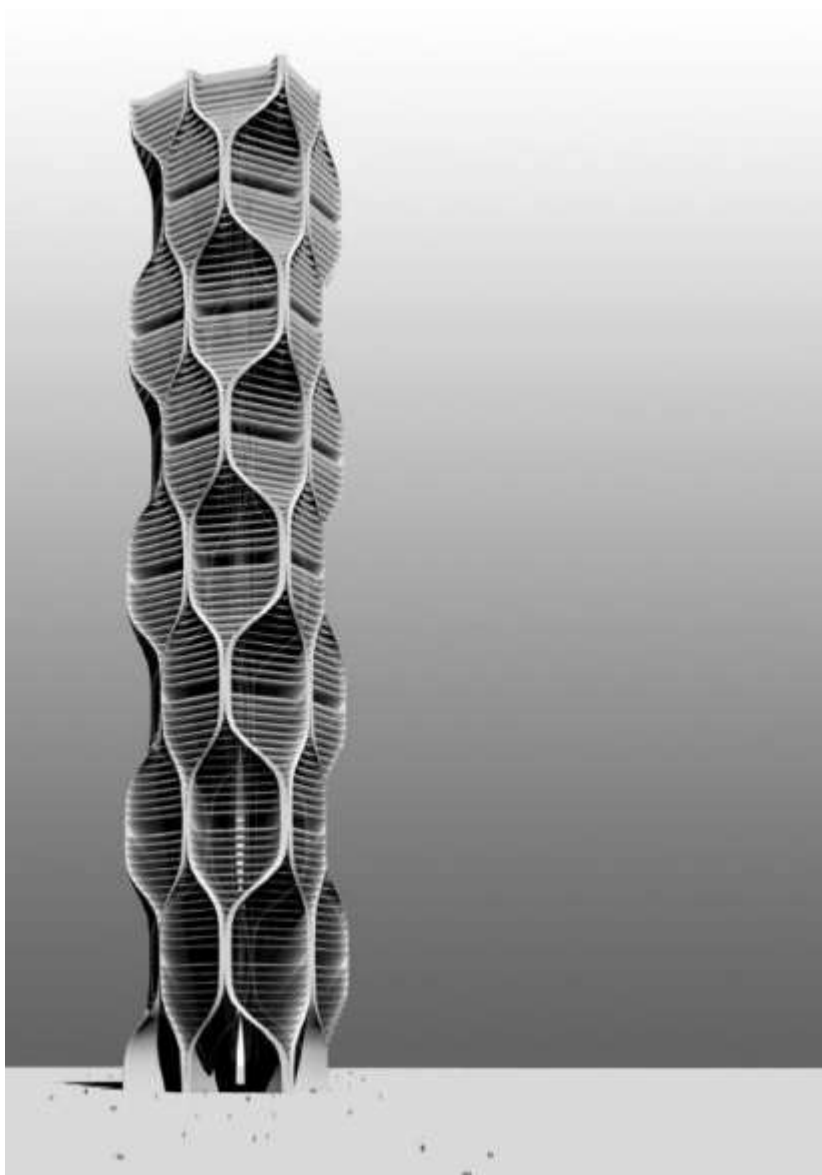












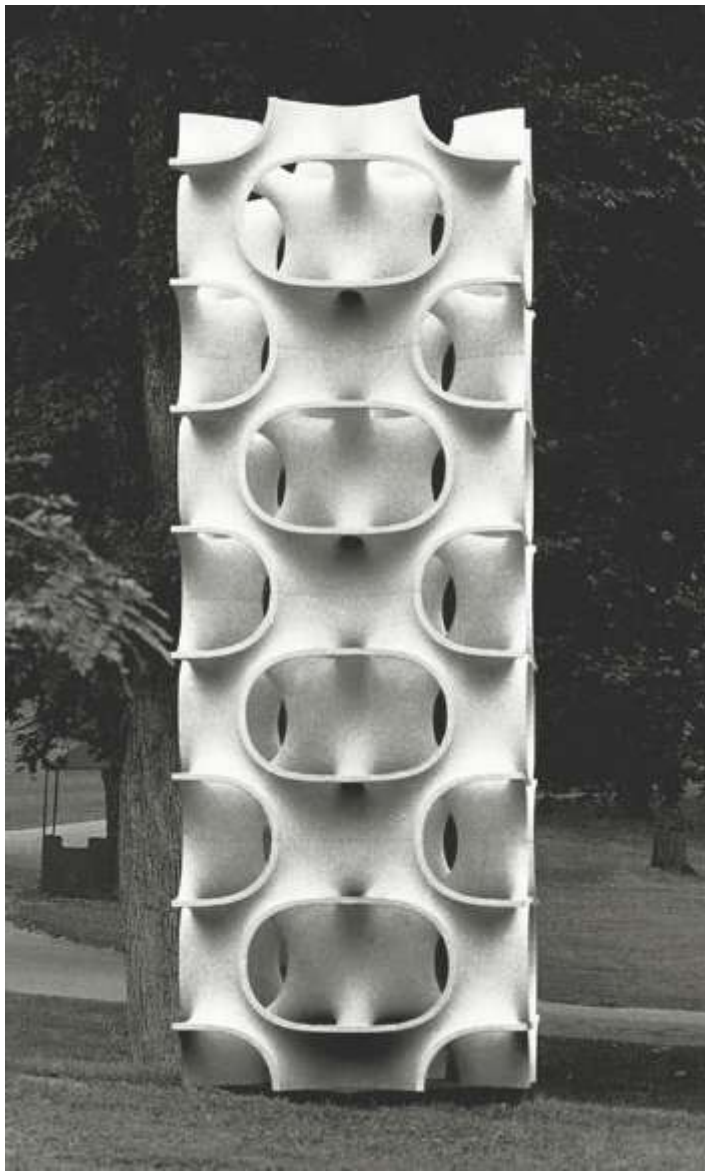


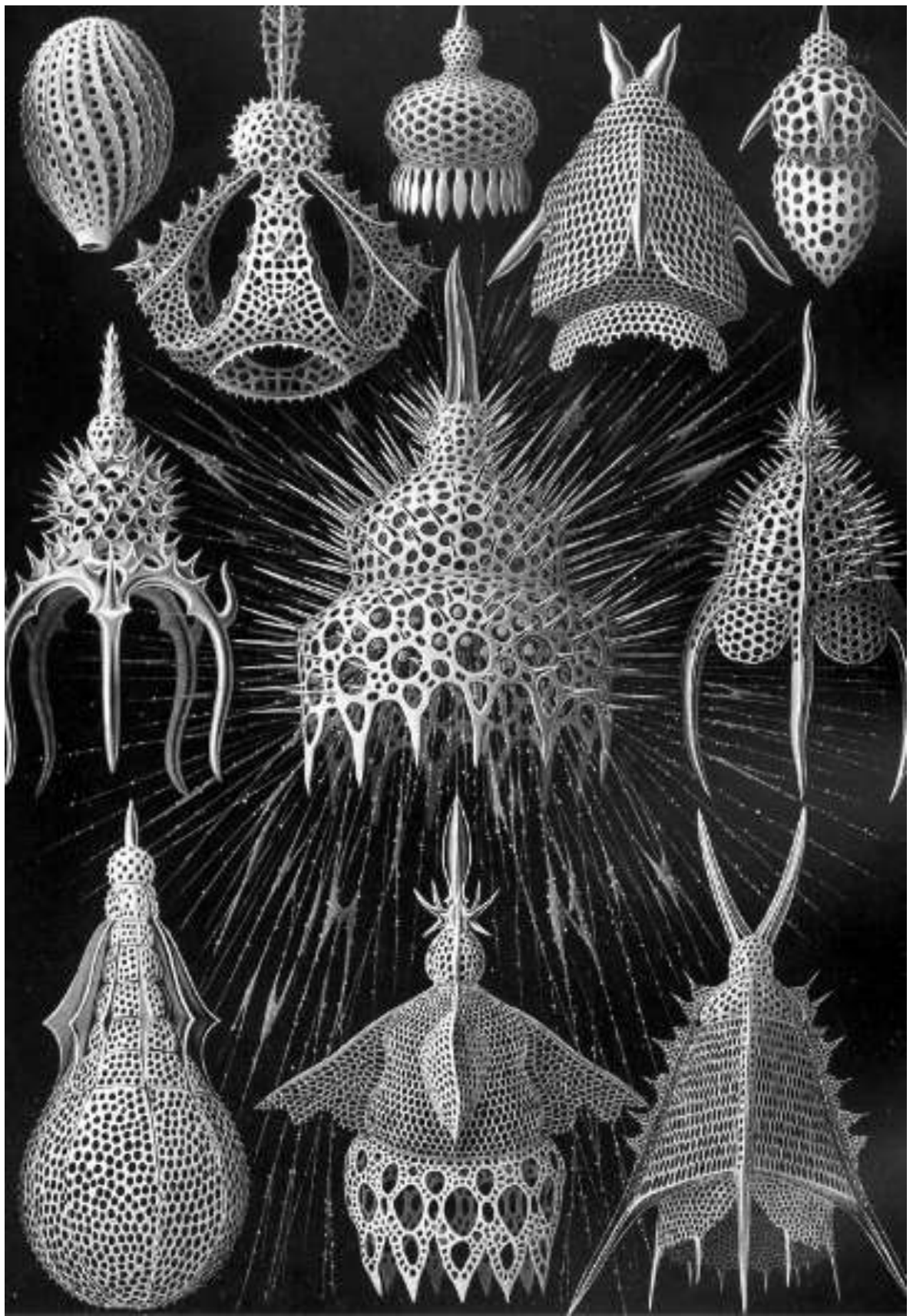




































RADIATOR

shelf



seat or table

THE FUTURE OF THE FUTURE











